

Globaler Logistikdienstleister

Neue Dispositionsplanung

eines Kontraktlogistiklers:

Lager und Transport synchronisiert

Dieser ORTEC Kunde ist ein weltweit aktives Logistik- und Transportunternehmen mit zahlreichen Standorten. Als eine von vier Business Units bietet der Bereich Kontraktlogistik individuelle Lager-, Distributions- und E-Commerce-Lösungen für unterschiedlichste Branchen und Unternehmen. Zu den Kunden zählen beispielsweise Unternehmen der Automobil- und Konsumgüterindustrie sowie die Pharma- und Gesundheitsbranche.



Über den ORTEC Kunden

- Transport und Logistik hier: Kontraktlogistik
- Weltweit einer der führenden Logistikdienstleister
- Geschäftsfeld Kontraktlogistik bewirtschaftet international mehr als 10 Mio qm Logistikfläche

Lösungen an verschiedenen Standorten

- ORTEC Routing and Dispatch (Tourenplanung- und Disposition)
- ORTEC Load Building (Paletten- und Laderaumoptimierung)
- ORTEC Route Scheduling (taktische Planung und Unterstützung Tendermanagement)

Die Herausforderung

Der Bereich Kontraktlogistik suchte nach einer Lösung, um die täglichen Touren für mehrere Lager in Deutschland zu planen. Im Rahmen der Planung und Disposition sind neben engen Liefer-Slots auch Anforderungen an Fahrzeugausstattungen, Lagerkapazitäten sowie definierte Planungshorizonte zu berücksichtigen.

Im Kern sollte der Prozess zwischen Lager und Transport mittels einer Pull-Strategie synchronisiert werden: „Tour zieht Palette“, der Transportplan triggert also die Kommissionierung. Um die Warenbereitstellung und Verladung zeitlich zu gewährleisten, bleibt der Transportplanung im Tagesgeschäft dabei nur ein sehr enges Zeitfenster zur Erstellung des optimalen Transportplans.

Diese starke Verkürzung der Dispositionszeiten, die Bildung eines durchgehenden Informationsflusses ohne Systembrüche und die Möglichkeit zur Erweiterung für zukünftige Neugeschäfte bildeten die größten Herausforderungen.



Die Umsetzung

ORTEC überzeugte den Kunden vor allem mit seiner umfangreichen Expertise, dem Branchen-Know-how und der individuellen Konfigurierbarkeit seiner Lösungen. Referenzen ähnlicher Projekte dokumentierten im Vorfeld die möglichen Einsparungen, zudem brachte die Reorganisation aller Abläufe durch die ORTEC-Lösungen weitere Vorteile wie bspw. reduzierte Medienbrüche mit entsprechend geringeren Fehleranfälligkeiten.

Mit der Implementierung von ORTEC Routing and Dispatch wird die tägliche Transportplanung durchgeführt.

Darüber hinaus nutzt das Logistikunternehmen die Lösung ORTEC Load Building an einem anderen Standort und unterstützt die Palettenbildung für die anschließende Transportplanung.

Somit sorgen nun zwei Optimierungsverfahren von ORTEC für Planungsergebnisse, die an verschiedene Systeme innerhalb der IT-Landschaft kommuniziert werden.

Eine taktische Lösung von ORTEC unterstützt Netzwerkplanungen sowie Aufgaben im Tendermanagement und dies ebenfalls für andere Standorte und Anwender.

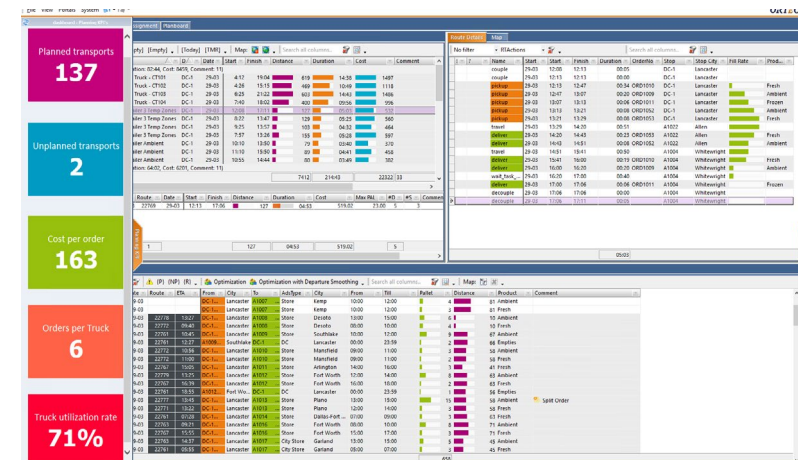


Abbildung: ORD – Planboard mit KPIs

„Die größte Herausforderung bestand darin, realistische Ergebnisse aus der Transportplanung innerhalb des zeitkritischen Dispositions-Zeitfensters zu bekommen. Außerdem wollten wir Kosteneinsparungen gegenüber unserem Altsystem erzielen. Beides ist uns gelungen.“

Distribution Manager

„Die schrittweise Integration der einzelnen Kunden des Logistikdienstleisters haben wir mit den zu realisierenden Anforderungen auf die Projektstruktur und die Arbeitspakete umgelegt. Dabei haben wir permanent das Lösungs-Design überprüft und es gleichzeitig in entsprechenden Teilprojekten umgesetzt.“

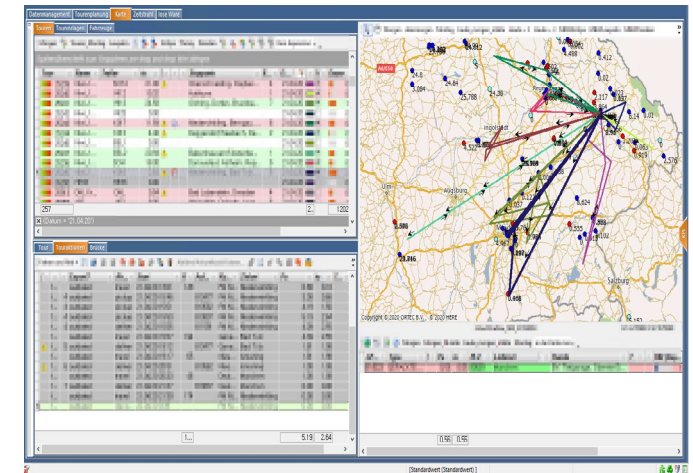
Jürgen Sorg, Projektleiter bei ORTEC

Der Nutzen

- **Effizient:** Die Einführung eines Single Point of Contact (SPOC) reduzierte die früheren fünf Einzellösungen auf eine Softwarelösung, wodurch die Komplexität deutlich gesenkt und gleichzeitig die Zurechenbarkeiten erhöht wurden.
- **Reduziert:** Der Planungsaufwand für die Disponenten konnte im Vergleich zur vorherigen Lösung deutlich gesenkt werden. Das extrem zeitkritische Fenster von 8.00 bis 12.00 Uhr muss nicht mehr voll ausgeschöpft werden.
- **Übersichtlich:** Alle Prozesse werden ganzheitlich betrachtet und optimiert, was zu hohen Einsparungen führt. Der Disponent sieht bereits während der Planung alle anfallenden Kosten und die erzielten Erlöse.
- **Zuverlässig:** Durch die realistische Planung können die vereinbarten Zeitfenster eingehalten werden, was sich positiv auf die vereinbarten Service Level Agreements auswirkt.
- **Maßgeschneidert:** Die spezifische Fahrzeugflotte der Kontraktlogistik spiegelt sich im Systemsetup wider.
- **Integriert:** Über Standardschnittstellen wurde die ORTEC Lösung problemlos in das Warehouse Management System beim Kunden integriert.
- **Umweltfreundlicher:** Die Planungsergebnisse führen zu einer Reduktion der gefahrenen Kilometer sowie zu erhöhter Auslastung der Fahrzeuge, was wiederum einen positiven Beitrag für die Umwelt mit sich bringt.

Das Fazit

Durch die gesamtheitliche Prozessbetrachtung und -optimierung konnte die komplexe Umsetzung des Projektes erfolgreich abgeschlossen werden. Die angestrebte Systemintegration ist vollumfänglich gelungen – bei reduzierter Komplexität und erhöhter Zurechenbarkeit.



ORD - Planung in der Karte



ortec.com

Bleiben Sie in Kontakt



(k!)⁴

e^x

$\frac{1}{\pi}$

π